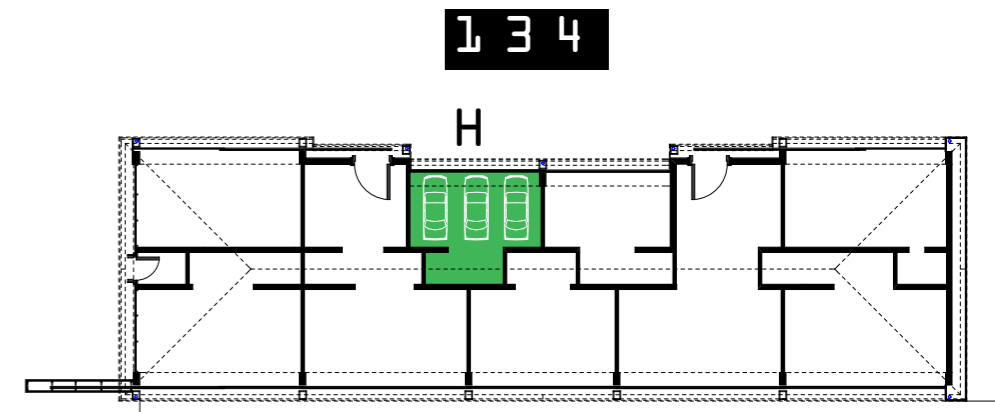


alaprajz

134/H TÁROLÓ HANGÁR

- szeparált gépelhelyezés, mely alkalmas kisebb motoros sárkányrepülőknek, vagy gépkocsiknak a tárolására
- hőszigetelt borítás a külső szárnyon is
- kézi működésű tolóajtó
- napelemes riasztó rendszer kábelezés előkészítés
- infratorompó kábelezés előkészítés
- biztonsági zárral zárható tolóajtó
- a riasztó rendszer kiépítése nem része az árnak!

leírás



elhelyezkedés

