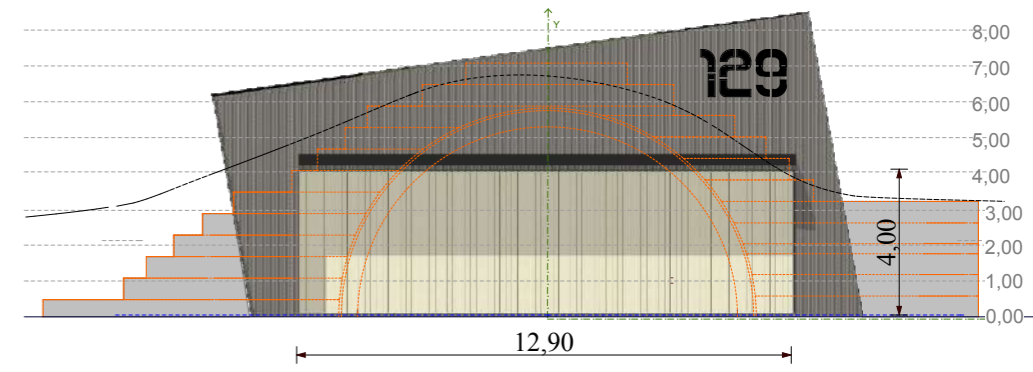


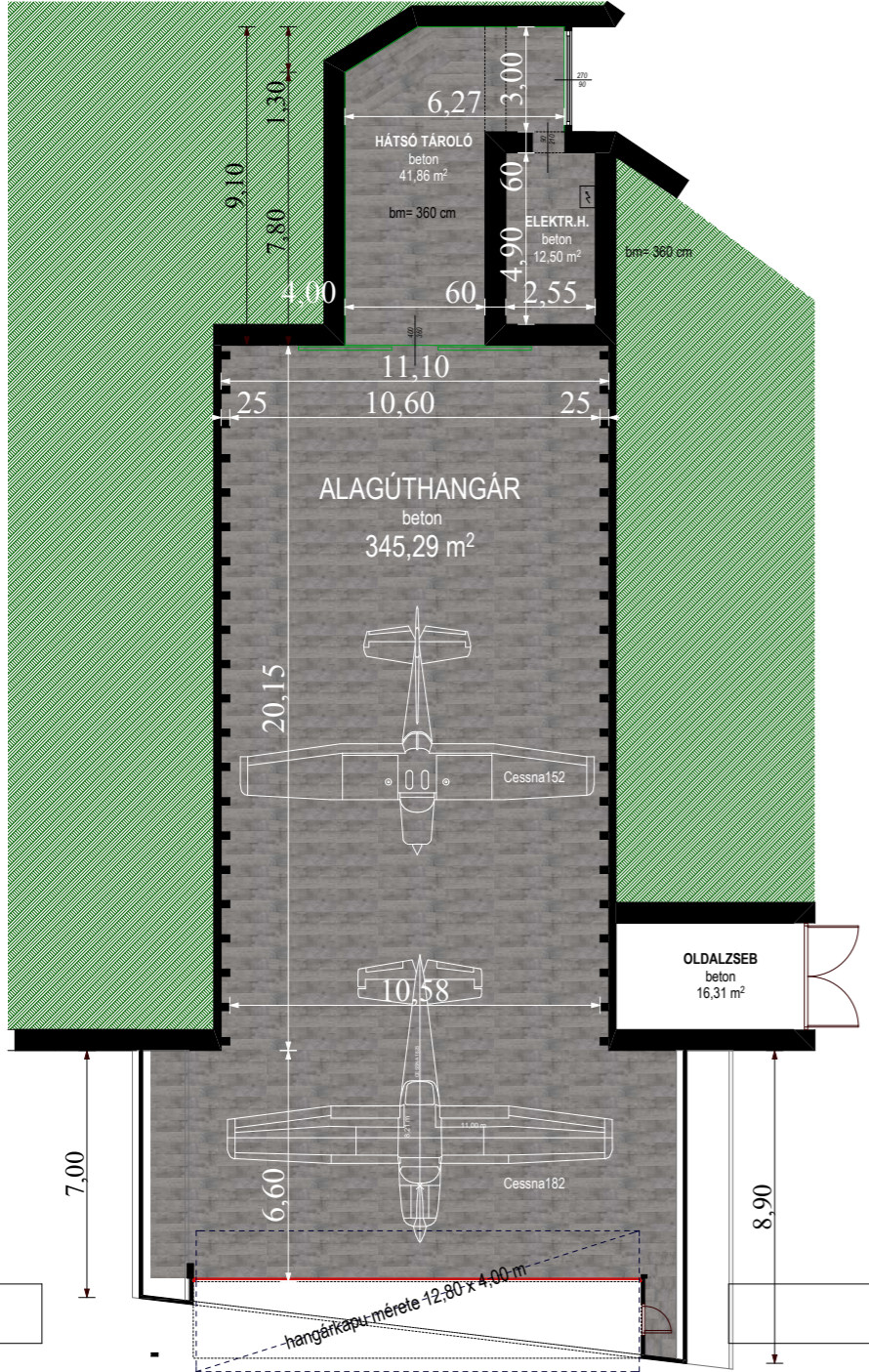
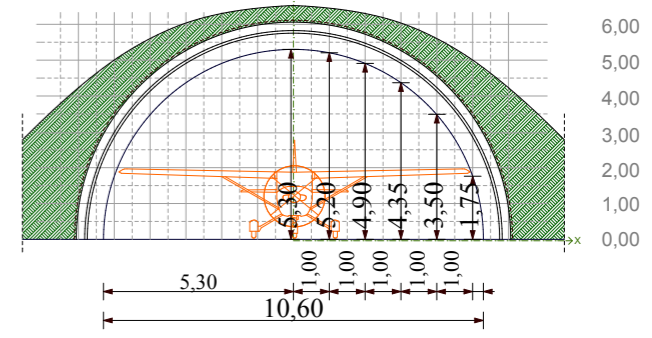
KIBŐVÍTETT ALAGÚT HANGÁR

- szeparált gépelhelyezés
- Cessna 182-es gép is kényelmesen elfér, több gép is tárolható együtt
- pormentes kialakítás
- hőszigetelt ajtószervezet
- személybejáró biztosított
- az ajtó működtetése hidraulikusan, nyomógombbal 220 V-ról, vagy akkumulátorról
- 220-380 V csatlakozás
- tűzjelző és füstérzékelő
- belső tér világítása
- mobiltelefonra jelző riasztás
- acélhajás ipari padló
- egyedi fogyasztásmérés

HANGÁR KÜLSŐ NÉZETE A FŐ MÉRTEIVEL



A HANGÁR KERESZTMETSZETE ÉS JELLEMZŐ FŐ MÉRTEI



129 400,165 m²

alaprakz

leírás

met szet és nézet

Kiskunlacháza Airport

